

Program szkolenia

Stan na dzień 2019.06.20

Warsztaty kapitańskie - klasyczne

1. Praktyczne prowadzenie nawigacji - " Ortodoksyjnie czy na skrót", a w szczególności jak:
 - a. prowadzić nawigację na morzu
 - b. zaplanować trasę
 - c. przygotować wejście/wyjście do/z portu
 - d. prowadzić nawigację zliczeniową
 - e. wyznaczyć pozycję zliczeniową i pozycję obserwowaną
 - f. prowadzić nawigację na pływach
 - g. korzystać z radioodbiornika GPS i pomocy nawigacyjnych (locje, spisy świateł, tabele pływów itp.)
 - h. prowadzić nawigację pilotową
2. Kapitan: "Pierwszy po bogu, lider czy woźnica" - czyli rola kapitana w zależności od załóg/klientów/gości, akwenu i charakteru rejsu (typowo komercyjny, towarzyski/klubowy, wyprawa), a w szczególności:
 - a. kultura, dobra praktyka i etykieta żeglarska
 - b. psychologiczne aspekty pełnienia roli kapitana
3. Żeglowanie w trudnych warunkach
4. Zagadnienia prawne dotyczące kapitana związane z prowadzeniem jachtu po morzu

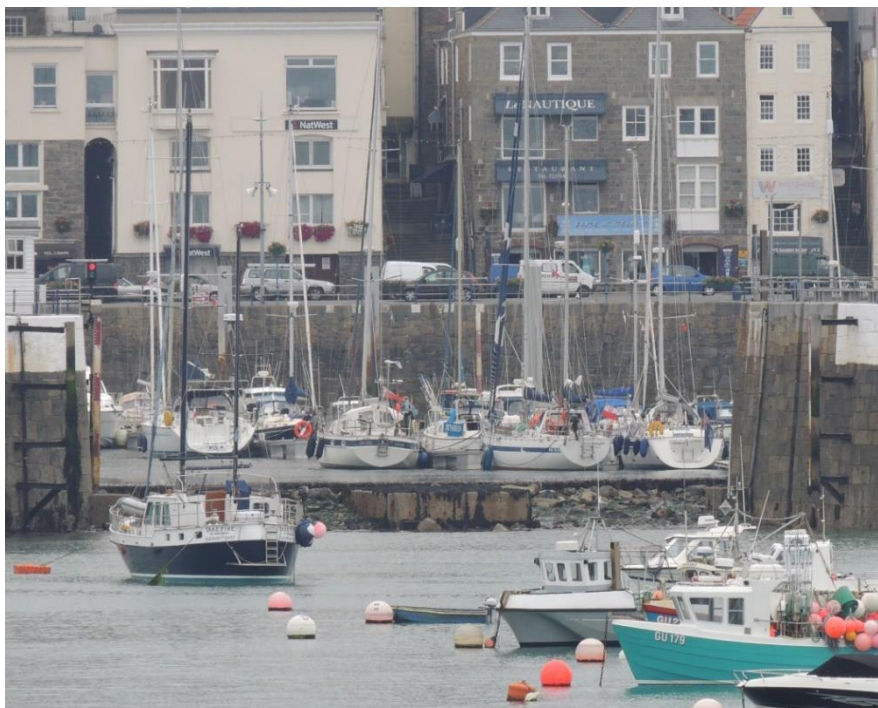


Warsztaty kapitańskie – żegluga na pływach

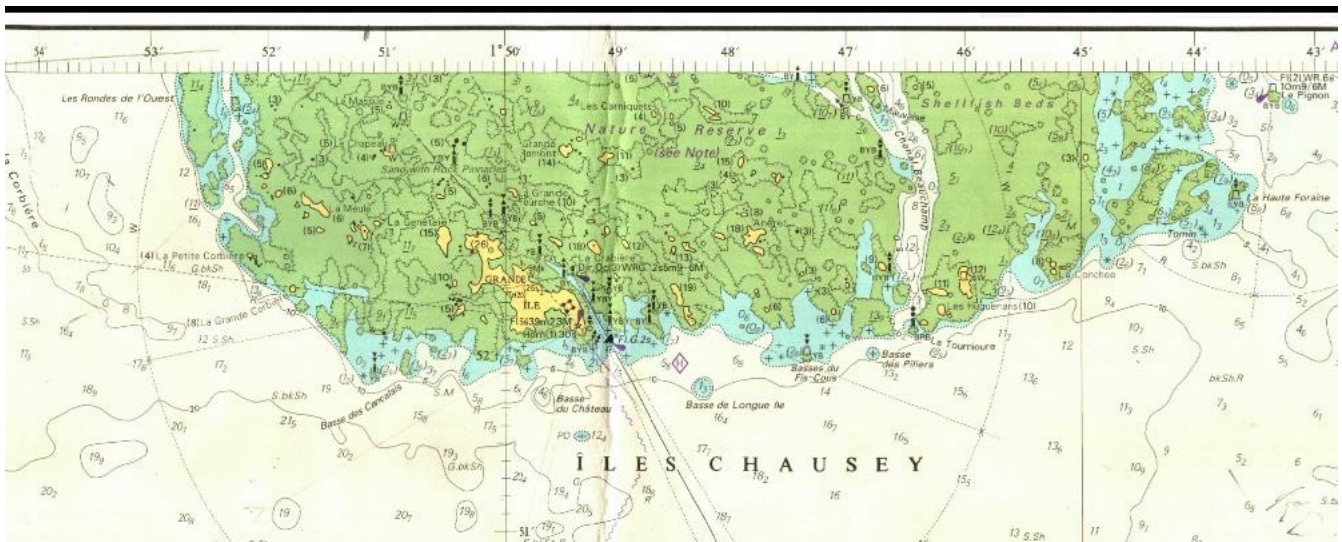
1. Jak uniknąć takiej sytuacji



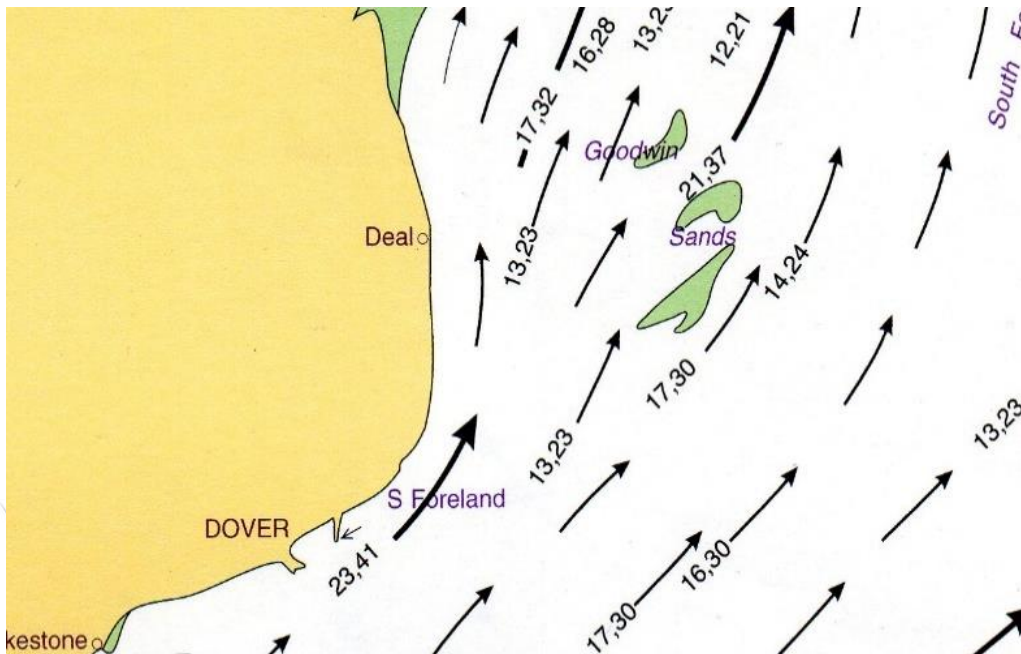
2. A jak wptynąć do tej mariny?



3. Czy tędy da się przepłynąć ?



4. Co oznaczają cyfry przy strzałkach na mapkach prądów



Na te wszystkie pytania odpowiemy podczas warsztatów kapitańskich poświęconych żegludze na wodach pływowych. Czyli omówimy:

- skąd się biorą pływy
- z jakich pomocy nawigacyjnych korzystamy podczas żeglugi po wodach pływowych
- jak posługiwać się tablicami pływów, atlasami pływów, mapami wód pływowych, danymi ze źródeł elektronicznych.
- jak obliczyć czas możliwego wejścia do portu pływowego
- jak żeglować na akwenach, na których występują prądy pływowe.

Te wszystkie zagadnienia poćwiczmy także na mapach.