

## ZAPRASZAMY NA CZARTER JACHTÓW ŻAGLOWYCH

**ZALEW ZEGRZYŃSKI k. Warszawy**  
**AMW Rewita Rynia, ul. Wczasowa 59; 05-127 Białobrzegi**  
[www.rewita.pl/rynia](http://www.rewita.pl/rynia)

Do Państwa dyspozycji mamy jachty kabinowe: ANTILA 26 cc, SASANKA 660, TANGO 780



ANTILA 26 cc



SASANKA 660

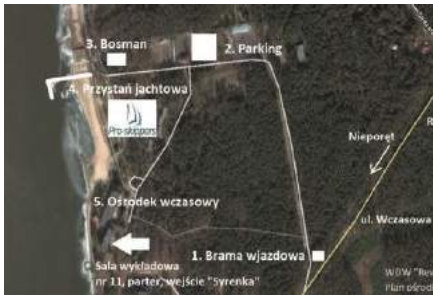


TANGO 780

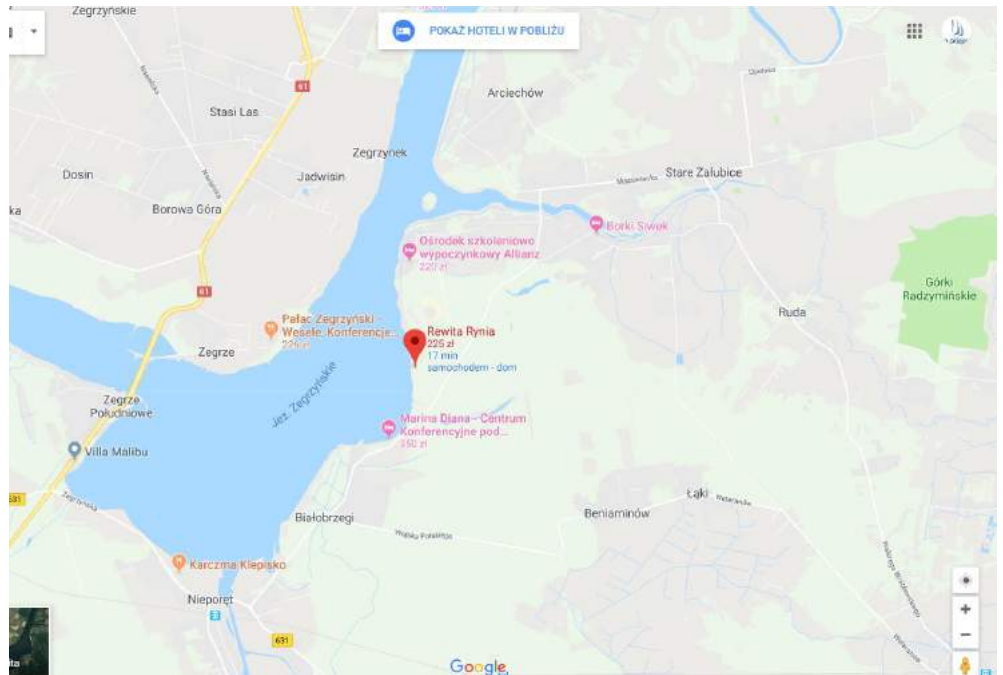


## JAK TRAFIĆ DO NASZEGO PORTU – Ośrodka AMW Rewita Rynia (dawne WDW)

- jadąc od Nieporętu skręcamy na północ – na Białobrzegi;
- po 3 km, przy tablicy „AMW Rewita” skręcamy w lewo, w drogę leśną i dojeżdżamy do bramy
- corocznie, od 1 maja, przed bramą wjazdową (za wjazd na parking i korzystanie z infrastruktury ośrodka) strażnik pobierze od nas opłatę (ok. 15 zł); w kwietniu wjazd jest bezpłatny;
- główną promenadą podchodzimy do nabrzeża, gdzie stoją czarterowane jachty
- zwykle na nabrzeżu spotkamy bosmana (jeśli nie, to będzie on w hangarze nr 9, możemy też skorzystać z telefonu podanego do niego przez biuro).



Dojazd samochodem: <https://bit.ly/2WXVtA8>



Tablica informacyjna na ul. Wczasowej – tu skręcamy do ośrodka



## TEREN REKREACYJNY WOKÓŁ NASZEGO PORTU:

- obiekty gastronomiczne i pawilony ośrodka wczasowego
- dla dzieci plac zabaw i park linowy
- plaża
- w sezonie strzeżony parking



Udanego pobytu na Zalewie Zegrzyńskim!  
życzy

Załoga Pro-Skippers